

TCCQ 5.3

NOVA VERSIÓ

PRESSUPOSTOS, PLANIFICACIÓ I CERTIFICACIÓ A L'ENTORN BIM



Residència Salut Empordà a Figueres. Vitaller arquitectura. BIS estructures. INGHO. Promotor: Fundació Salut Empordà

PLANIFICACIÓ GRÀFICA d'obra sobre models BIM en IFC

VINCULACIÓ AUTOMÀTICA de partides amb objectes eCOB®

INTERACCIÓ DE TASQUES del pla de treball amb objectes BIM

CÀLCUL ASSISTIT de durades de les tasques

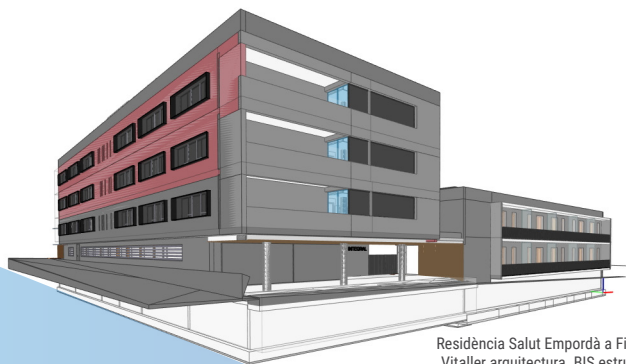
FEDERACIÓ de models BIM en format IFC

EXPORTACIÓ de model de pressupost i certificacions en format IFC

MULTIPLATAFORMA exporta i importa de les principals plataformes BIM

INTEGRADA sense plugins complementaris

TCQ 5.3



Residència Salut Empordà a Figueres.
Vitaler arquitectura. BIS estructures.
INGHO. Promotor: Fundació Salut Empordà

TCQ i el BIM

Des de la versió 5.0, TCQ ha incorporat funcions per a permetre'n la utilització en els entorns de treball BIM, integrant-lo de diverses formes en els fluxos de treball. La mateixa eina serveix tant per als qui necessiten treballar en entorns BIM com per als qui continuen treballant de la forma convencional. La programació per a l'entorn BIM ha estat orientada sota els següents conceptes bàsics:

Treball multiplataforma

Permet l'exportació i importació de dades des de les principals plataformes de modelatge (Bentley-AECOsím, Nemestcheck-Allplan, Graphisoft-Archicad, Autodesk-Revit, Trimble-Tekla, entre d'altres).

Eines BIM integrades

Totes les funcions BIM es troben implementades sobre el mateix TCQ, fent innecessària l'adquisició de software adicional.

Amb visualitzador IFC

TCQ incorpora un potent visualitzador de models BIM en format IFC (2x3) que permet navegar, consultar dades, comparar models, prendre mesures, etc., tot interactuant en temps real entre el model virtual (en IFC) i els documents en elaboració (amidaments, pressupost, planificació i certificació). A partir de la versió 5.3 es permet la federació de dos models BIM en format IFC.

Què cal per a poder disposar de les utilitats BIM

Si es disposa de la darrera versió de TCQ i de contracte de manteniment en vigor, l'obtenció d'aquestes utilitats està inclosa per defecte.

Si no es disposa de la darrera versió de TCQ caldrà actualitzar-lo a la nova versió amb el cost indicat a les tarifes.

Si no es disposa encara de TCQ, caldrà adquirir-lo amb les avantatjoses ofertes de llançament d'aquesta versió.

Formació

Per a usuaris que ja coneixen i utilitzen habitualment TCQ, s'ofereixen sessions de formació específiques de les utilitats BIM.

Pressupost

Integració de dades multiplataforma TCQ pot treballar simultàniament amb dades provinents de diferents orígens o plataformes de modelat i dades convencionals, combinant-les per a obtenir un mateix pressupost o certificació.

Amidaments sobre IFC Assignació de múltiples partides d'obra a cadascun dels elements que componen un model virtual, a partir dels models IFC generats des de qualsevol plataforma de modelatge.

Reconeixement d'objectes eCOB® A partir de la versió 5.3, TCQ detecta els objectes en format eCOB® i resol la vinculació de múltiples partides a elements de forma automàtica, accelerant el procés.

Planificació i seguiment de l'obra

La principal novetat de la versió 5.3 és la possibilitat de realitzar la planificació de l'obra, a través de mitjans gràfics, ajudant-se de la visualització tridimensional del projecte en format IFC. Tanmateix, permet fer representacions temporals en el propi visor de models que mostra l'avenç de l'obra.

Certificació d'obra emprant mitjans gràfics sobre model IFC

La certificació gràfica aporta una forma innovadora de treball en un entorn molt més amigable, atès que es treballa directament sobre una imatge tridimensional o bidimensional del projecte. A més, es genera un model IFC enriquit amb les dades de certificació.

Per a nous usuaris de TCQ, que vulguin treballar amb BIM, caldrà que facin la formació d'iniciació a TCQ i els cursos específics sobre l'ús de les utilitats BIM.

La formació no és sobre les eines de modelat, sinó sobre l'ús de les utilitats BIM que permeten confeccionar pressupostos, planificació, i certificacions gràfiques a partir de les dades que s'extreuen dels models realitzats pels projectistes.

L'ITeC realitza les sessions de formació a la seva seu de Barcelona, en sessions als locals d'entitats del sector (col·legis professionals, associacions, etc.) o bé, sota demanda, a les seues pròpies de les empreses usuàries de TCQ.