



# *Informació ambiental dels productes*

*Suport a les empreses per assolir els nous reptes ambientals*

*L'ITeC facilita a l'empresa incorporar informació ambiental en els seus productes i serveis*

La informació ambiental que s'incorpora actualment als Bancs de l'ITeC permet identificar els següents indicadors ambientals:

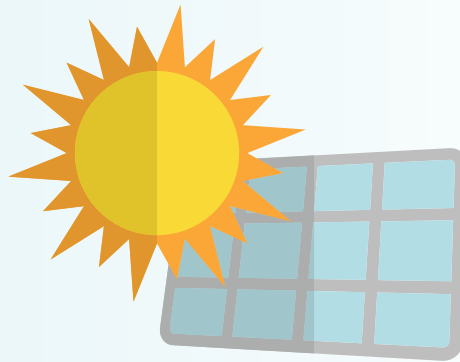
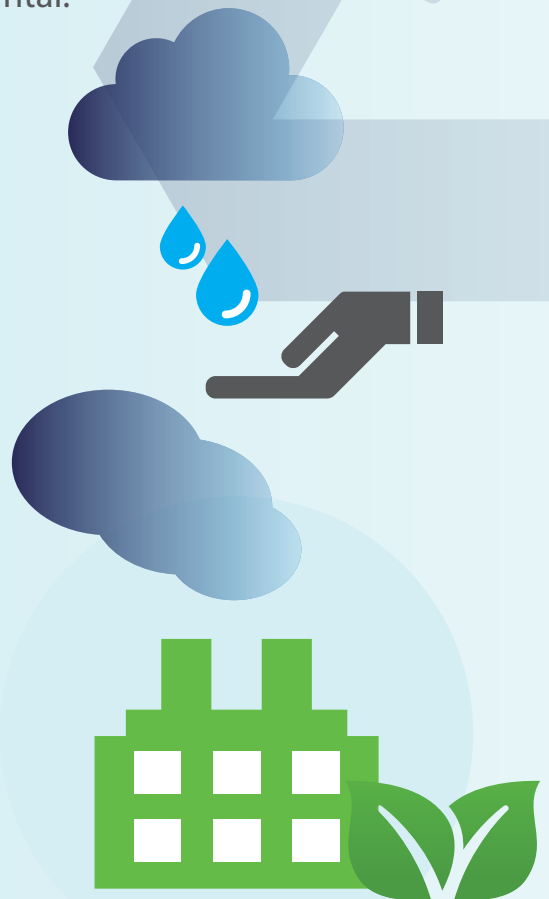
- **kg de residus.**
- **kg de CO<sub>2</sub> eq.**
- **kWh de consum energètic.**
- **% de contingut reciclat (pre-consum i post-consum)**

La metodologia utilitzada per calcular l'impacte ambiental generat pels productes es basa en l'Anàlisi del Cicle de Vida (ACV), on s'estableixen uns indicadors d'emissions de gasos d'efecte hivernacle i consums energètics.

## Per què és convenient incorporar informació ambiental als productes?

La informació ambiental en els productes és cada cop més necessària, cal saber que:

- El Reglament Europeu de Productes de la Construcció (UE 305/2011) demana que les obres de construcció es construeixin amb un ús sostenible dels materials i ja s'exigeix en alguns països de la Unió Europea.
- Les administracions comencen a demanar que, en les obres que promouen, s'informi de les emissions de CO<sub>2</sub> generades i del consum energètic dels productes que intervenen en el procés constructiu.
- Els segells de certificació sostenible d'edificis requereixen disposar d'informació ambiental relativa als productes (VERDE, BREEAM, DGNB, LEED, entre d'altres).
- El Decret d'Ecoeficiència de la Generalitat de Catalunya determina de forma obligatòria que almenys una família de productes dels emprats en la construcció de l'edifici haurà de disposar d'un distintiu de garantia de qualitat ambiental.



## Diversos nivells d'aplicació

La informació ambiental es pot incorporar en els productes a diversos nivells, en funció de la política ambiental que disposi l'empresa.

### Empreses sense dades ambientals

Si l'empresa no disposa inicialment de dades mediambientals, l'ITeC li pot assignar dades genèriques adients als seus productes com una solució temporal mentre no disposi d'informació pròpia. L'adopció de dades genèriques permet a l'empresa un primer posicionament de comunicació ambiental, cada cop més necessari en el mercat.

### Empreses amb dades ambientals específiques

Si l'empresa disposa d'informació específica sobre càlculs de cycle de vida dels seus productes, a mode d'autodeclaració tipus II, l'ITeC verifica la qualitat de la informació facilitada i, un cop validada, incorpora la informació ambiental en els productes facilitats per l'empresa.

## Empreses amb segells ambientals

Les empreses que disposen d'algun tipus d'etiqueta ambiental o ecoetiqueta poden aportar-les a les bases de dades per augmentar la seva difusió. Sovint aquesta informació ajuda a posicionar els productes dins la qualificació mediambiental que fan segells com BREEAM, LEED, DGNB, VERDE i d'altres.

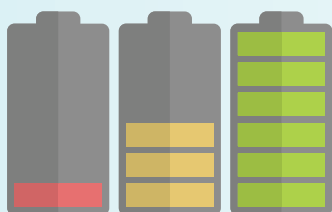
Si l'empresa disposa d'alguna ecoetiqueta tipus 1 o Declaració ambiental de producte (DAP) tipus 3, l'ITeC incorpora tota la informació relativa al segell en el seu banc d'empresa.

### Quin segell ambiental necessito?

L'ITeC guia les empreses en la necessitat o no de l'obtenció d'aquests tipus de segells, i informa dels seus avantatges o de les possibilitats de comercialització en altres països.

L'ITeC treballa per ampliar la informació ambiental associada als productes. Aquesta nova informació engloba els principals vectors ambientals demanats pel sector i permetrà obrir la participació d'altres productes sostenibles que fins ara quedaven relegats.

**La informació ambiental es pot incorporar en els productes a diversos nivells, en funció de la política ambiental que disposi la empresa.**



## Informació ambiental per a l'empresa



### Compliment ISO 14001

Més enllà de les dades d'impacte ambientals dels productes, cal considerar l'impacte de la pròpia empresa, vinculat a la certificació ISO 14001. L'ITeC disposa d'eines d'avaluació dels impactes en obra, que poden servir per a fixar els objectius a establir en la implantació de la ISO.

La metodologia de càlcul de l'ITeC i l'estructura de bases de dades de la informació ambiental que gestiona serveixen també per avaluar el càlcul de l'impacte ambiental de les activitats d'una empresa. Es pot crear una base de dades específica per a una empresa, que permeti posicionar-la millor en el mercat, tant per diferenciar-la en la seva gestió del transport (si aquest és més sostenible) com en la resta d'activitats relatives a la construcció.

En aquest cas, una empresa constructora o una oficina de gestió de projectes que disposin d'una ISO 14001 poden fer servir totes les dades ambientals dels Bancs de l'ITeC, per fixar els objectius a l'alta direcció i mesurar els impactes ambientals de la seva gestió d'empresa o en una obra.

Per tal de portar a terme aquestes feines, l'ITeC disposa del Software TCQGMA, que permet quantificar els diversos impactes ambientals d'una obra i establir polítiques de millora en totes les seves obres.



## Promoció i comunicació



### Cercador ambiental de productes

L'ITeC disposa d'un cercador ambiental de materials i productes sostenibles que utilitza la informació ambiental facilitada per l'empresa per difondre el seu avantatge ambiental en diversos àmbits.

### Informació web

La web de Construcció Sostenible recull de forma específica els productes amb informació pròpia, esdevenint una eina d'informació i selecció de producte per part dels prescriptors.

### Sessions tècniques i notes de premsa

L'ITeC desenvolupa una gran labor divulgativa, tant de les seves aplicacions informàtiques com de la metaBase que inclou els bancs d'empresa, mitjançant sessions tècniques a les seues dels col·legis professionals i escoles i a través de notes de premsa als mitjans especialitzats.



**Institut de  
Tecnologia de la Construcció  
de Catalunya**

Wellington 19  
ES08018 Barcelona  
T +34 933 09 34 04  
info@itec.cat  
itec.cat



476.06.16